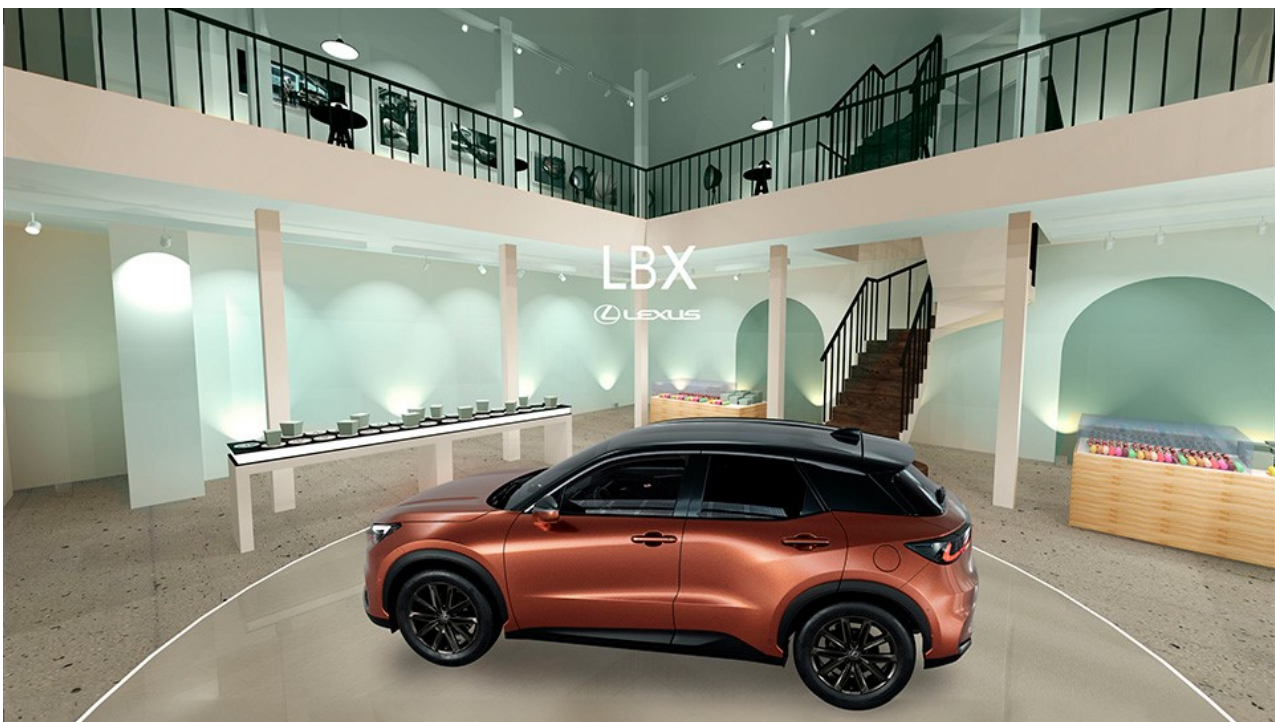


## NOTA DE PRENSA

# LEXUS LBX PRESENTA LA PANADERÍA EXTRAORDINARIA EN PARÍS



Más información: <https://www.lexusauto.es/estilolexus/marca/lexus-lbx-presenta-la-panaderia-extraordinaria-en-paris>

### Ver galería de imágenes

- Para mostrar cómo el nuevo Lexus LBX convierte 'lo ordinario en extraordinario', Lexus transforma una panadería tradicional parisina en una 'panadería extraordinaria'.
- Los visitantes podrán disfrutar de una exquisita selección de experiencias sensoriales y culinarias en torno a las pastas creadas por el aclamado chef Mory Sacko, ganador de una estrella Michelin.
- El evento tendrá lugar en La Verrière du Marais los días 23 y 24 de noviembre.
- Se trata de la cuarta y última cita de la serie paneuropea de experiencias organizada por Lexus con motivo del lanzamiento del LBX.

LEXUS ESPAÑA  
Avda. de Bruselas,22  
28108 Alcobendas (Madrid)  
T +34 911 513 300  
[www.lexusauto.es](http://www.lexusauto.es)

 @LexusSpain  @lexusspain  @lexusspain  Lexus España

Para celebrar el lanzamiento del nuevo LBX –un modelo de referencia para la marca–, Lexus ha organizado una serie de experiencias inmersivas en distintas ciudades europeas durante 2023. Cada una de ellas trataban de elevar momentos ‘cotidianos’ al grado de ‘extraordinarios’. Tras el éxito de las experiencias organizadas en Milán, Londres y Madrid, la última cita de la serie tendrá lugar en París, con la transformación de una panadería de barrio tradicional en una ‘panadería extraordinaria’.

Los días 23 y 24 de noviembre, en La Verrière du Marais, 5 Rue Saint-Merri, París, Lexus invitará a los parisinos a un momento de descanso y recuperación de la vida urbana, tratándolos con la máxima hospitalidad. A partir del valor esencial de ‘Omotenashi’ de Lexus –la hospitalidad sin igual que caracteriza la marca–, los visitantes se sumergirán en una auténtica experiencia gastronómica, desde un menú de lujo preparado con gran mimo hasta los interiores y la decoración del amplio espacio.

Lexus colaborará con el reconocido chef Mory Sacko para dar vida a la ‘panadería extraordinaria’. Mory Sacko aportará su venerado toque a las experiencias gastronómicas del evento.

La experiencia reproducirá el proceso de horneado del pan de principio a fin. Los visitantes irán completando los pasos de levado, horneado y cata antes ver el *plat du jour*, con el nuevo LBX perfectamente emplatado y rodeado de una iluminación dinámica a juego con los cuatro colores distintos del modelo.

En el paso de levado, que hará las delicias de los fans, los visitantes se verán envueltos en un conjunto de burbujas efervescentes que simulan la luz y el efecto esponjoso de levar el pan.

Luego viene la etapa de horneado, donde los visitantes pasearán entre unas luces de colores cálidos y relajantes sonidos ASMR de pasta crujiente para disfrutar de una experiencia multisensorial inmersiva.

A partir de una combinación del rico legado japonés de Lexus y la emblemática gastronomía del país, los visitantes podrán deleitarse con una deliciosa selección de platos dulces y salados que irán sucediéndose sobre cintas transportadoras de sushi.

El evento durará dos días, durante los cuales los visitantes tendrán la oportunidad única de disfrutar de la experiencia del LBX mediante una integración multisensorial de vista, tacto, olfato y gusto.

**Tommaso Grassi Head of Communication and Customer Experience de Lexus Europe, comenta:** *“Ha sido maravilloso ver cómo la filosofía del LBX ha cobrado vida a lo largo de la serie de experiencias únicas de este año, una forma muy innovadora de presentar el nuevo modelo y todo lo que representa para nuestro público europeo. Nos hace mucha ilusión rematar el proyecto con el evento final en París: esta vez, nos centraremos en la inmersión gastronómica de lujo. La colaboración con el aclamado chef Mory Sacko nos ha venido como anillo al dedo, ya que es una figura excepcional de la cocina francesa contemporánea, que integra de forma natural su pasión por la cultura japonesa. Estoy convencido de que*

*nuestro público parisino e internacional podrá comprobar de verdad cómo el LBX convierte los momentos cotidianos en extraordinarios, a través de nuestra original boulangerie”.*

### **Acerca del LBX:**

El nuevo híbrido LBX es el Lexus más pequeño hasta la fecha, pero es digno merecedor de su condición de modelo de referencia, que pone fin a la tradicional jerarquía del lujo y que cambia las reglas del juego para la marca en Europa. Con su nuevo perfil en la consolidada gama de SUVs Lexus, ofrece un potente atractivo a un público más joven y a quienes tal vez no se habían planteado antes tener un Lexus.

Para conocer más detalles sobre el nuevo Lexus LBX: <https://www.lexusauto.es/modelos/lbx/all-new-lbx>

### **Acerca de Mory Sacko:**

Mory Sacko abrió su restaurante gastronómico, MoSuke, en 2020, donde combina su amor por la cocina y la cultura japonesas y con la gastronomía francesa y africana. En 2021, MoSuke recibió su primera estrella en la Guía Michelin.

*Imagen: Mory Sacko, por Virginie Garnier*



## Acerca de Lexus

Lanzada en 1989, Lexus se ha convertido en una marca de referencia en todo el mundo por su búsqueda de la perfección, la excelente calidad de sus productos y una tecnología muy sofisticada como es la tecnología Lexus Hybrid Drive y por su concepto único de servicio al cliente excepcional. Reforzando aún más los valores tradicionales de Lexus como son su incomparable calidad de fabricación, lujo interior y tecnología de última generación, la filosofía de diseño L-finesse, que representa un factor muy importante en el posicionamiento de Lexus como una marca global única y deseable.

Hoy en día, Lexus sigue siendo el primer -y único- fabricante de automóviles Premium del mundo en ofrecer una gama completa de vehículos electrificados que comprende la gama de modelos híbridos LC 500h, LS 500h, RX 350h, RX 500h turbo, ES 300h, UX 250h, NX 350h y el nuevo LBX, así como modelos 100% eléctricos como el UX 300e y el Nuevo RZ 450e y modelos híbridos enchufables como el Nuevo NX 450h+ y RX 450h+. Toda la gama dispone de Lexus Relax con hasta 10 años de garantía como prueba de que Lexus confía plenamente en la calidad de sus vehículos.