

NOTA DE PRENSA

LEXUS ANUNCIA LA GAMA Y PRECIOS PARA ESPAÑA DEL NUEVO RZ 450e



Más información: <https://www.lexusauto.es/estilolexus/marca/lexus-anuncia-la-gama-y-precios-para-espana-del-nuevo-rz-450e>

Ver galería de imágenes

Comienza la **comercialización** del nuevo Lexus RZ 450e, el Nuevo SUV eléctrico de Lexus, el primero desarrollado sobre una plataforma específica para un vehículo 100% eléctrico, un nuevo producto enmarcado en la estrategia 'Lexus Electrified'.

- En España, el nuevo Lexus RZ contará con tres niveles de equipamiento a elegir: **Business, Executive y Luxury.**
- El modelo presenta la introducción de tecnologías avanzadas que potencian el Lexus "Driving Signature" y las prestaciones características de Lexus.
- Incorpora el Sistema de dirección One Motion Grip, el primero en el mundo que combina el nuevo volante con diseño Steering Yoke, junto con una dirección steer-by-wire, donde las ruedas están accionadas por un sistema electrónico inteligente.

LEXUS ESPAÑA
Avda. de Bruselas,22
28108 Alcobendas (Madrid)
T +34 911 513 300
www.lexusauto.es

- Presenta el nuevo sistema de tracción integral DIRECT4 orientado a unas excelentes prestaciones en carretera, con dos ejes eléctricos e-Axle con una potencia combinada de 313CV (230kw).
- El Nuevo Lexus RZ 450e está disponible desde el pasado mes de **abril** de 2022 en España en todos los Centros Autorizados Lexus de Península y Baleares a partir de **73.000€**.
- Incluye Lexus Relax, el nuevo servicio de la marca que incorpora hasta 10 años de garantía.

El RZ 450e es un nuevo SUV eléctrico de batería, el primer vehículo de Lexus que se ha desarrollado desde cero para ser exclusivamente eléctrico, que materializa el interesante potencial de las nuevas tecnologías que potencian el rendimiento y el placer al volante, fiel a la filosofía de Lexus Electrified.

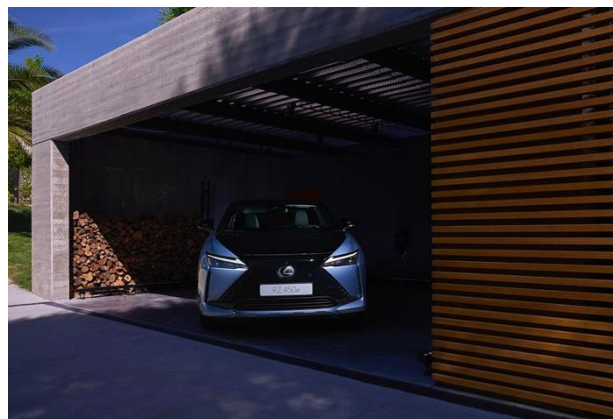
Ante todo, el RZ es un Lexus, y mantiene las mejores cualidades de rendimiento y artesanía que lleva asociadas la marca, además incorpora una transmisión avanzada denominada DIRECT4, que combina la utilización de dos e-Axle en los ejes delantero y trasero, con un control del par independiente entre los ejes. Cuenta también de forma opcional con el sistema One Motion Grip, que combina el volante Steering Yoke, con un sistema de dirección Steer-by-wire.

La reserva online del modelo está a disposición de los clientes desde el 20 de abril en www.lexusauto.es, y las entregas comenzarán a finales de 2022.

DISEÑO EXTERIOR

Lexus ha aprovechado la libertad de diseño que ofrecen los vehículos eléctricos para crear un vehículo con una imagen considerablemente distinta de los automóviles convencionales, pero que representa el diseño de “la nueva era” de Lexus.

El concepto de diseño es “Seamless E-motion”, que expresa la potencia y la aceleración fluida que caracterizan a los BEV. El resultado es una forma innovadora y sencilla, que capta el espíritu de la evolución tecnológica, la funcionalidad y el rendimiento.



Spindle Body: La forma de doble punta de flecha, de la parrilla a la carrocería

El diseño frontal distingue con rotundidad al RZ como vehículo eléctrico. Al no montar ningún motor de combustión interna, el capó se ha rebajado, y las aberturas de entrada de aire se han reducido. La parrilla de doble punta de flecha ha sido uno de los rasgos distintivos de los modelos Lexus durante la última década, pero con el RZ, la forma cobra ahora carácter tridimensional, y se aplica a la carrocería del vehículo.

Los grupos ópticos de nuevo diseño forman una unidad con la carrocería Spindle Body. Estos faros ultrafinos enfatizan aún más el motivo en L de Lexus de las luces de circulación diurna, con la luz de carretera y los intermitentes menos prominentes.

Diseño trasero

El carácter de BEV también se expresa en el diseño posterior del RZ, con una sofisticada imagen de tecnología avanzada. El alerón posterior partido del techo prolonga el flujo posterior del diseño y contribuye a la mayor estabilidad del vehículo.

La barra de luz LED alargada que atraviesa la parte trasera del vehículo se ha convertido en un rasgo distintivo del diseño de Lexus. En este caso, presenta una imagen afilada y minimalista, y tanto por encima como por debajo es tan fina como ha sido posible, para transmitir una sensación de simplicidad y precisión.

RENDIMIENTO DE CONDUCCIÓN

Lexus Driving Signature



Asegurar el Lexus Driving Signature fue el objetivo principal al desarrollar el rendimiento dinámico del RZ y reforzar los rasgos principales del vehículo: las tres C de Confianza, Control y Confort en cualquier situación.

Lexus se ha cerciorado de que el vehículo sea siempre fiel a las intenciones del conductor, para que sentarse al volante sea cómodo a la par que estimulante. Tratando que la conducción sea lo más natural posible, con una máxima fidelidad del vehículo a las acciones del conductor, gracias al sistema opcional de dirección *One Motion Grip*, que combina un volante

Steering Yoke con un sistema Steer-by-wire, una primicia en el mundo de la automoción, y al preciso control de la tracción a las cuatro ruedas DIRECT4.

Electric e-Axle

El RZ tiene tracción integral a través de dos e-Axles. Se trata de un conjunto modular compacto que consta de un motor, engranajes y una ECU, ubicados entre las ruedas motrices. En el RZ se utilizan en la parte delantera y trasera dos e-Axles independientes y funcionan junto con el sistema de control de tracción total DIRECT4 (véanse los detalles más adelante) para ajustar la posición, tracción y distribución de la potencia del vehículo en función de las circunstancias de la conducción.

Los e-Axles son silenciosos, eficientes y entregan la potencia precisa. El motor delantero produce 150 kW y el trasero 80 kW, dando una potencia total de salida de 230 kW (313 CV). Ambos presentan una densidad de potencia superior, gracias al diseño optimizado del rotor y el inductor. Sus dimensiones compactas también contribuyen al empaque del vehículo, de manera que se disponga de más espacio en el habitáculo y el maletero y para alojar la batería EV.

Primera aplicación del nuevo Lexus DIRECT4, control de la tracción total

El RZ es el primer modelo de producción que presenta el nuevo sistema DIRECT4 de Lexus, que funciona con los dos e-Axles. DIRECT4, una tecnología exclusiva de Lexus, es un sistema inteligente que equilibra constantemente la tracción de las cuatro ruedas, distribuyendo de forma automática y perfectamente la fuerza de tracción. El resultado es una conducción placentera y una gran estabilidad de conducción, con un funcionamiento intuitivo que refuerza la sensación de conexión entre el conductor y la máquina.

Batería, autonomía y eficiencia

El RZ emplea una batería de ion de litio en un conjunto que consta de 96 celdas, con una potencia total de 71,4 kW. Se encuentra totalmente bajo el habitáculo, y forma parte integral de la plataforma. Su posición contribuye asimismo a rebajar el centro de gravedad del vehículo.

El nuevo RZ presenta una autonomía de **más de 400 KM** en ciclo WLTP combinado.

Gracias a la atención prestada a los factores clave, como la optimización del peso del vehículo, la potencia de la batería y el rendimiento, el RZ tiene previsto un consumo inferior a los 18 kW por cada 100 km, lo que convierte al RZ en uno de los BEV más eficientes del mercado, una cifra sorprendente por sus características de prestaciones y tamaño.

One Motion Grip: el primero en el mundo

El sistema One Motion Grip que combina un volante Steering Yoke con la dirección steer-by-wire constituye una de las nuevas tecnologías más importantes en el Lexus RZ. No hay conexión mecánica ni la tradicional columna de dirección; en su lugar, se usa una conexión eléctrica para enviar las señales del volante a las ruedas. El resultado es una respuesta instantánea y un control de la dirección más precisa.

El sistema One Motion Grip incorpora un nuevo volante Steering Yoke, que sustituye al volante tradicional. La tecnología Steer-by-wire requiere menos esfuerzo por parte del conductor: Solo se necesita un giro de

150 grados, para hacer un giro completo a la izquierda o hacia la derecha, no hay necesidad de giros de mano sobre mano.

Con el Steering Yoke, el conductor dispone de una vista más despejada del cuadro de instrumentos y de la vía por delante. Los diseñadores de Lexus aprovecharon este aspecto para colocar los indicadores más arriba y más alejados de lo que habría sido posible con un volante convencional, para así reducir al mínimo la necesidad de que el conductor ajuste su línea de visión. De este modo, el concepto de la cabina Tazuna alcanza una cota superior, y permite concentrar la atención del conductor en la vía.

LA VIDA A BORDO

Diseño interior y el concepto Tazuna



La cabina del RZ 450e representa una evolución del concepto Tazuna. Conjuga la posición del conductor al volante y la disposición precisa de los indicadores, controles y pantallas para crear un espacio donde baste con pequeños movimientos de las manos y los ojos para conducir el vehículo. El principio se inspira en los pequeños ajustes de las riendas que aplica un jinete para controlar a su caballo, que es el significado de "Tazuna" en japonés. Con la introducción del sistema opcional One Motion Grip (véanse los detalles más arriba), se pueden materializar todas las

ventajas de la filosofía de la cabina del conductor Tazuna.

La disposición de los indicadores, el visor frontal y la pantalla multimedia de 14 pulgadas se ha optimizado, y el cuadro de instrumentos se ha colocado más abajo para mejorar la línea de visión frontal del conductor. Los diseñadores también han interpretado el rendimiento del BEV con un estilo limpio y minimalista, con menos elementos y ornamentación, mientras se siguen usando materiales de gran calidad. La consola central incorpora un nuevo mando giratorio para el sistema shift-by-wire, que refleja la simplicidad general del diseño.

Tecnologías avanzadas

Lexus ha introducido una serie de tecnologías avanzadas centradas en las personas en el RZ, para mejorar el confort, la funcionalidad y la vida a bordo, reforzando el espíritu de la hospitalidad Omotenashi. Así, destacan dos innovaciones para Lexus: un techo panorámico con regulación de la intensidad luminosa, con un revestimiento especial para reducir la radiación térmica, y un sistema de calefacción radiante en el habitáculo, tanto para el conductor como para el pasajero.

Sistema multimedia

El RZ 450e está equipado con la nueva plataforma multimedia Lexus Link, con un funcionamiento más rápido e intuitivo y más funciones de conectividad, planificación eficiente del recorrido e información.

El sistema, estrenado en el nuevo Lexus NX, incluye un sistema de navegación en la nube "always on", que dispone de información actualizada al momento sobre incidencias de tráfico, accidentes y estado de las carreteras. La función de reconocimiento de voz entiende y responde a las peticiones planteadas, y es capaz de detectar instrucciones, aunque haya ruido de fondo. Se incluye además un nuevo asistente a bordo "Hey Lexus", así como integración de smartphone a través de Apple CarPlay y Android Auto.

Gracias al módulo de comunicación de datos -DCM, Data Communication Module-, se pueden actualizar o añadir funciones de forma inalámbrica, sin interrumpir en ningún caso el uso del vehículo.

GAMA Y PRECIOS

RZ 450e	
Modelo	PVP
RZ 450e BUSINESS	73.000€
RZ 450e EXECUTIVE	78.500€
RZ 450e EXECUTIVE ONE MOTION GRIP	82.700€
RZ 450e LUXURY	85.400€
RZ 450e LUXURY ONE MOTION GRIP	87.800€
RZ 450e LUXURY ONE MOTION GRIP BITONO	88.400€

Acerca de Lexus

Lanzada en 1989, Lexus se ha convertido en una marca de referencia en todo el mundo por su búsqueda de la perfección, la excelente calidad de sus productos y una tecnología muy sofisticada como es la tecnología Lexus Hybrid Drive y por su concepto único de servicio al cliente excepcional. Reforzando aún más los valores tradicionales de Lexus como son su incomparable calidad de fabricación, lujo interior y tecnología de última generación, la filosofía de diseño L-finesse, que representa un factor muy importante en el posicionamiento de Lexus como una marca global única y deseable.

Hoy en día, Lexus sigue siendo el primer -y único- fabricante de automóviles Premium del mundo en ofrecer una gama completa de vehículos electrificados que comprende la gama de modelos híbridos LC 500h, LS 500h, RX 450h, RX 450h L, ES 300h, UX 250h, y el nuevo NX 350h así como modelos 100% eléctricos como el UX 300e y el Nuevo RZ 450e y modelos híbridos enchufables como el Nuevo NX 450h+. Toda la gama dispone de Lexus Relax con hasta 10 años de garantía como prueba de que Lexus confía plenamente en la calidad de sus vehículos.