

# NOTA DE PRENSA

RECONOCIDOS DISEÑADORES Y ARQUITECTOS SERÁN LOS JUECES Y MENTORES DE LOS NUEVOS TALENTOS EN EL LEXUS DESIGN AWARD 2018



Más información: <https://www.lexusauto.es/lexus-brand/design-events/>

Ayer se anunciaron los jueces y asesores del Lexus Design Award 2018. Ahora, en su sexto año, este prestigioso concurso internacional pretende descubrir y fomentar una nueva generación de talento. El evento atrae a miles de aspirantes a creativos de todo el mundo y los inspira a desafiar los paradigmas habituales con ideas de diseño fuera de lo convencional para mejorar nuestro mundo. Los doce finalistas ganadores, seleccionados por un panel de jueces de diseño creativo de élite, presentarán sus conceptos en el Lexus Design Event de Milán, 2018.

Cuatro de estos finalistas disfrutarán de una experiencia única en la vida y tendrán como mentores a algunos de los mejores diseñadores y arquitectos del mundo. También recibirán fondos (hasta 3 millones de JPY o en torno a 25 000 \$) para hacer realidad sus distintas visiones.

El plazo de inscripción para el certamen del Lexus Design Award 2018 es del 24 de julio al 8 de octubre. Los 12 finalistas se anunciarán en enero de 2018 y el ganador del Gran Premio se hará público durante la Milan Design Week, el 16 de abril de 2018.

## PRESENTACIÓN DE LOS NUEVOS JUECES PARA 2018

Lexus se complace en presentar un nuevo juez para el certamen de 2018, Shigeru Ban. Reconocido por la ingeniosa utilización de materiales ligeros, no convencionales y respetuosos con el medio ambiente, en particular papel y bambú, Shigeru está transformando las ideas sobre la arquitectura.

También ayudarán a juzgar el certamen de 2018 varios líderes innovadores procedentes de todo el mundo. Paola Antonelli es conservadora del Museo de Arte Moderno (MoMA). Birgit Lohmann es redactora jefa de *designboom* y ha trabajado como diseñadora y desarrolladora de productos para varios arquitectos y diseñadores italianos. Alice Rawsthorn escribe sobre diseño en el *International New York Times* y en *Frieze*. Yoshihiro Sawa, presidente de Lexus International, inició su carrera en la industria automotriz trabajando en el campo de la producción y el diseño.

## LOS MEJORES CREATIVOS INTERNACIONALES SERÁN LOS MENTORES DE LOS FINALISTAS GANADORES

Los cuatro finalistas de los prototipos disfrutarán de una experiencia práctica trabajando con pioneros y conocidos creadores en una serie de interesantes campos. Uno de los arquitectos japoneses más conocidos de la actualidad, Sou Fujimoto, crea estructuras futuristas que incorporan elementos naturales y arquitectónicos. El dúo de diseño italiano, Andrea Trimarchi y Simone Farresin, conforman el Studio Formafantasma, con sede en Ámsterdam. Sus trabajos se han presentado y publicado a nivel internacional en museos como el MoMA de Nueva York y el Victoria and Albert de Londres, y enseñan diseño en varias universidades e instituciones de Europa. Lindsey Adelman, diseñadora de iluminación contemporánea, alcanzó la fama con sus diseños de lámparas de araña y dirige ahora un equipo de diseñadores, artistas y artesanos del vidrio en sus estudios de Nueva York y Los Ángeles. La diseñadora y directora de arte Jessica Walsh, de Nueva York, ha obtenido premios en la mayoría de los principales certámenes de diseño, y entró en la lista de "los 30 creativos menores de 30 que están diseñando el futuro" de la revista Forbes.

## PERFILES DE LOS JUECES Y MENTORES

### JUECES:



### SHIGERU BAN / ARQUITECTO

Nacido en Tokio en 1957 y graduado en la Cooper Union, comenzó a trabajar para Arata Isozaki & Associates en 1982 y, en 1985 fundó Shigeru Ban Architects. En 1995 se convirtió en asesor del Alto Comisionado de las Naciones Unidas para los Refugiados (ACNUR) y ese mismo año puso en marcha la ONG Voluntary Architects 'Network (VAN) para prestar ayuda en caso de desastres. Entre las obras seleccionadas figuran el Centro Nicolas G. Hayek, el Centro Pompidou-Metz y el Museo de Arte de la Prefectura de Oita. Ha recibido numerosos galardones, incluidos: Grande Médaille d'or de l'Académie d'architecture (2004), Premio Arnold W. Brunner de Arquitectura (2005), Gran Premio de AIJ (2009), Doctor Honoris Causa por la Technische Universität München (2009), L'Ordre des Arts et des Lettres, Francia (le grade d'officier) (2010), Premio Auguste Perret (2011), Premio de Arte de la Agencia de Asuntos Culturales de Japón (2012), L'Ordre des Arts et des Lettres, Francia (le grade de commandeur) (2014) y JIA Gran Prix (2016).

Fue profesor en la Universidad de Keio (2001-2008), profesor visitante de la Universidad de Harvard GSD y de la Universidad de Cornell (2010) y actualmente es profesor de la Universidad de Arte y Diseño de Kioto (desde 2011) y profesor invitado en la Universidad de Keio (desde 2015). Fue laureado con el Premio de Arquitectura Pritzker 2014.



#### PAOLA ANTONELLI / CONSERVADORA JEFA DEL MOMA

Paola Antonelli es conservadora jefa de Arquitectura y Diseño en el Museo de Arte Moderno, así como directora de Investigación y Desarrollo del MoMA. Su objetivo es promover la comprensión del diseño hasta que se reconozca plenamente su positiva influencia en el mundo. Mediante su trabajo, investiga el impacto del diseño en la experiencia cotidiana, incluyendo a menudo objetos y prácticas que se pasan por alto, y combinando diseño, arquitectura, arte, ciencia y tecnología. Ha comisariado numerosas exposiciones, ha escrito varios libros y ha dado conferencias por todo el mundo. También ha sido profesora en la Universidad de California, Los Ángeles, en la Escuela Superior de Diseño de Harvard y en los programas MFA de la Escuela de Artes Visuales de Nueva York. Actualmente, trabaja en una exposición sobre las 111 prendas que cambiaron el mundo; en *Design Bites*, un libro sobre alimentos de todo el mundo que se aprecian como ejemplos de diseño, y en un libro donde recopila sus ensayos sobre los diferentes campos del diseño contemporáneo.



#### BIRGIT LOHMANN / EDITORA JEFA DE DESIGNBOOM

Nacida en Hamburgo, Lohmann estudió diseño industrial en Florencia antes de trasladarse a Milán, donde vive y trabaja desde 1987. Ha trabajado como diseñadora y directora de desarrollo de productos para varios arquitectos y diseñadores italianos de gran prestigio. También ha trabajado como historiadora del diseño para departamentos de justicia y casas de subastas internacionales. Como investigadora y conferenciante, ha impartido seminarios sobre diseño industrial en varias universidades internacionales de prestigio. Es cofundadora de designboom, empresa constituida en 1999, donde actualmente es editora jefa, directora de Programación Educativa y comisaria en exposiciones internacionales.



#### ALICE RAWSTHORN / ANALISTA DE DISEÑO

Alice Rawsthorn es una galardonada crítica de diseño, que ha escrito sobre el diseño para *The New York Times* durante más de una década. Su último libro *Hello World: Where Design Meets Life* explora el impacto del diseño en nuestra vida. Su próximo libro, *A Field Guide to Design*, se publicará en la primavera de 2018 como un estudio del diseño actual. También da conferencias sobre diseño en importantes eventos globales, como TED y las reuniones anuales del Foro Económico Mundial de Davos, Suiza. Alice reside en Londres y es presidenta del comité de la Chisenhale Gallery y del grupo de danza contemporánea Michael Clark Company, así como administradora de la Whitechapel Gallery. Ha sido galardonada con la Orden del Imperio Británico (OBE) por sus contribuciones al diseño y las artes.



## YOSHIHIRO SAWA / PRESIDENTE DE LEXUS INTERNATIONAL

Yoshihiro Sawa se licenció en Ingeniería y Diseño en el Instituto de Tecnología de Kioto. Ha ocupado varios cargos relacionados con el diseño desde que se incorporó a Toyota Motor Corporation en 1980, incluido el de director de Diseño Global de la División de Planificación. En abril de 2017, se convirtió en presidente de Lexus International.

## MENTORES:



## FORMAFANTASMA / DISEÑADOR

Andrea Trimarchi y Simone Farresin constituyen Studio Formafantasma, un dúo de diseñadores italianos con sede en Ámsterdam, Países Bajos. Han desarrollado una obra coherente que se caracteriza por investigaciones de materiales experimentales y han explorado temas como la relación entre la tradición y la cultura local, los enfoques críticos para la sostenibilidad y la importancia de los objetos como conductos culturales. Su trabajo se ha presentado y publicado a escala internacional y museos como el MoMA de Nueva York, el Victoria and Albert de Londres, el Museo Metropolitano de Nueva York, el Instituto de Arte de Chicago, el Museo Textiel de Tilburg, el Stedelijk's-Hertogenbosch, el MUDAC Lausana, el Museo Mint de Artesanía y Diseño de Carolina del Norte y el Museo MAK de Viena han adquirido los diseños de Formafantasma para sus colecciones permanentes. Andrea y Simone llevan a cabo conferencias y dirigen talleres en varias universidades e instituciones. Actualmente, imparten clases en los departamentos de "Bienestar" y "Diseño Contextual" de la Academia de Diseño de Eindhoven y dirigen la Licenciatura en Diseño del Programa MADE de Siracusa, Italia.



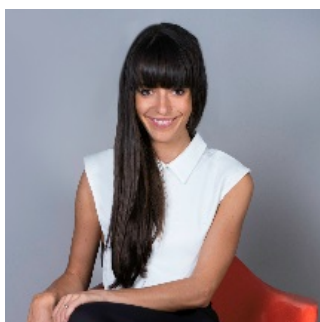
## SOU FUJIMOTO / ARQUITECTO

Sou Fujimoto nació en Hokkaido en 1971. Se graduó en el Departamento de Arquitectura, Facultad de Ingeniería de la Universidad de Tokio y, en el año 2000 fundó Sou Fujimoto Architects. En 2016, obtuvo el primer premio por "Pershing", uno de los sitios del certamen francés denominado "Réinventer Paris", tras las victorias en el concurso internacional para el Nuevo Centro de Aprendizaje, de la Escuela Politécnica de París-Saclay y en el concurso internacional para la Second Folly de Montpellier en 2014. En 2013, se convirtió en el arquitecto más joven en diseñar el Serpentine Gallery Pavilion, en Londres. Entre sus trabajos más notables, se incluyen; "Serpentine Gallery Pavilion 2013" (2013), "House NA" (2011), "Musashino Art University Museum & Library" (2010), "Final Wooden House" (2008), "House N" (2008) y muchos más.



## LINDSEY ADELMAN / DISEÑADORA

Décadas antes de fundar su estudio homónimo, Lindsey Adelman ya era diseñadora, aunque no conocida por el público. Al principio, solamente era una chica frágil y curiosa que construía sin parar en los patios traseros de un barrio de Nueva York, sin saber cómo labrarse con eso una carrera. Después estudió en el Kenyon College, en Inglaterra y, a continuación, se unió a la redacción de The Smithsonian Institution. Afortunadamente, allí descubrió por casualidad el diseño industrial, en la forma literal de una patata frita hecha de espuma, lo que la llevó a entrar en la Escuela de Diseño de Rhode Island (RISD) para hacer realidad su pasión de la infancia. En la actualidad, desde sus estudios de Nueva York y Los Ángeles, manipula la luz para crear objetos que son tan emotivos como físicamente transformadores; objetos imbuidos de su propia historia y significado, a menudo inconscientemente, que brindan color, textura y profundidad al mundo que los rodea.



## JESSICA WALSH / DISEÑADORA GRÁFICA

Jessica Walsh es diseñadora y directora de arte, y trabaja como socia en la firma de diseño con sede en Nueva York, Sagmeister & Walsh. Da conferencias sobre diseño y creatividad en universidades de todo el mundo y enseña diseño en la Escuela de Artes Visuales de Nueva York. Su trabajo ha obtenido numerosos galardones de la mayoría de los principales certámenes de diseño, incluidos Type Director's Club, Art Director's Club, SPD, Print, New York Festivals, D&AD, TDC Tokyo, y Graphis, entre muchos otros. También entró en la lista de "los 30 creativos menores de 30 que están diseñando el futuro", de Forbes, y en la de "Los 10 mejores creativos visuales", de Ad Age. Su trabajo ha aparecido en numerosos libros y revistas. Entre sus clientes se incluyen el Museo de Arte Moderno, el Museo Judío, Jay-Z, Snapchat, Barneys, The New York Times, Levis y Adobe. Su blog/libro "40 Days of Dating" tuvo más de 10 millones de lectores y actualmente Warner Brothers lo está llevando a la gran pantalla.

## ACERCA DEL LEXUS DESIGN AWARD

Celebrado por primera vez en 2013, el Lexus Design Award es un concurso internacional de diseño que se dirige a jóvenes promesas del diseño de todo el mundo. Estos premios pretenden fomentar el desarrollo de ideas que beneficien a la sociedad, apoyando a los diseñadores y creadores cuyas obras pueden ayudar a conformar un futuro mejor. Brindan una oportunidad única a los cuatro finalistas, que trabajarán con un diseñador de reconocimiento mundial como mentor para crear los prototipos de sus diseños y, a continuación, exhibirlos en uno de los eventos de diseño más importantes del calendario.

## ACERCA DE LEXUS

Desde sus inicios en 1989, Lexus se ha hecho con una excelente reputación mundial gracias a sus productos de alta calidad y su ejemplar servicio al cliente. Lexus es líder en vehículos híbridos entre marcas de lujo, al ofrecer modelos que proporcionan la mejor y más innovadora tecnología junto con un lujo de primer orden. La evolución de Lexus se refleja en los diseños progresivos de sus nuevos vehículos. Su característica parrilla frontal los tratamientos de luz dinámicos y las líneas esculpidas crean la distintiva imagen de lujo de Lexus.