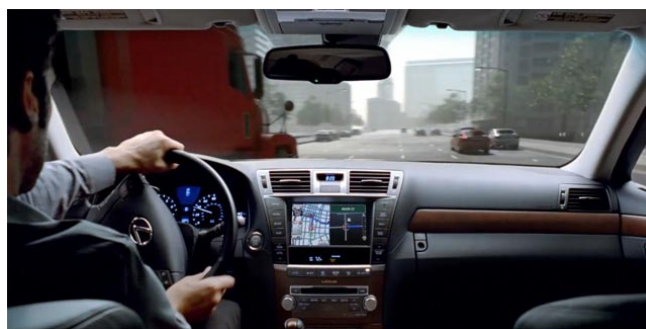
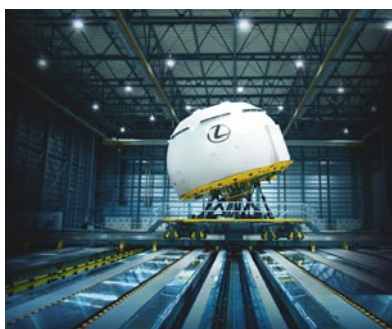


# NOTA DE PRENSA

## LEXUS DESARROLLA EL MAYOR SIMULADOR DEL MUNDO



- Permite la recreación de infinitas situaciones de conducción
- El sistema simula velocidades y comportamientos del vehículo de hasta 299 km/h

El centro de I+D de Lexus en Higashifuji, Japón, alberga el simulador de conducción más avanzado jamás construido. Con forma de cúpula y de unas dimensiones de 4,57 metros de alto x 6,1 metros de ancho, este simulador de Lexus está montado sobre unos raíles motorizados que permiten movimientos laterales y verticales en todos los ángulos posibles, de hasta 360 grados.

Debido a la magnitud del simulador, este ha tenido que ser construido dentro de un hangar del tamaño de un campo de fútbol.

Dentro de la cúpula hay una carrocería completa de un Lexus LS con todos sus elementos en funcionamiento salvo las ruedas, que son reemplazadas por 3 ejes multidireccionales.

A su vez, todo el entorno que rodea el vehículo se ha diseñado virtualmente con tráfico inteligente (situaciones inesperadas no programadas en la conducción).

Esta situación de tráfico real permite a los conductores virtuales poder experimentar todo tipo de escenarios de conducción incluso accidentes pero de forma totalmente segura y a su vez permite analizar todos los comportamientos del conductor antes del impacto.

El simulador de Lexus no solo es capaz de presentar diferentes escenarios de conducción, también puede incorporar factores que pueden distraer al conductor tales como: llamadas telefónicas, mensajes del navegador, etc

Con el análisis de los cientos de datos que provee la telemetría del simulador, los ingenieros de Lexus diseñan y ponen a punto los sistemas de seguridad que incorporan actualmente los vehículos Lexus , tales como: PCS, ACC, WIL, BAS, BOS, TRC, EPS, AFS, LKA, etc)

[www.mundolexusmedia.com](http://www.mundolexusmedia.com)